

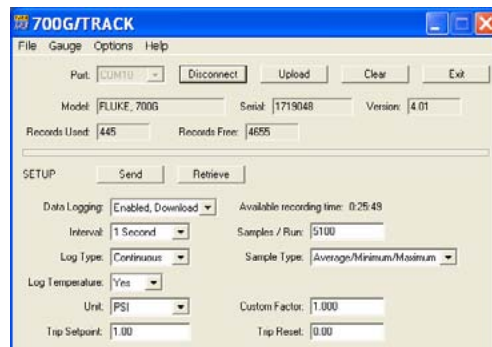
## Серия Fluke 700G Прецизионные манометры

### Технические данные



#### Функции

- Высоточное измерение давления от 1 бара до 690 бар
- Точность до 0,05% от полного диапазона
- Простота использования и прочная конструкция обеспечивают надежную работу приборов
- Соответствие стандартам CSA: класс 1, раздел 2, группы A-D
- Соответствие стандартам ATEX: II 3 G Ex nA IIB T6
- В сочетании с насосными комплектами 700РТРК или 700НТРК дают полноценное решение для тестирования давления до 600 фунтов/кв. дюйм с пневматическим насосом РТР-1 и до 10 000 фунтов/кв. дюйм с гидравлическим насосом НТР-2
- Сохранение до 8 493 результатов измерений давления в память (требуется ПО 700G/TRACK)
- 3 года гарантии



#### Комплект для пневматических испытаний Fluke-700РТРК

- В сочетании с любым манометром серии Fluke-700G с характеристикой 1000 фунтов/кв. дюйм и менее образует законченное решение для испытания давления
- Позволяет создавать давление до 40 бар совместно с насосом 700РТР-1
- Поддерживается прямое подключение манометра серии 700G к поставляемому в комплекте ручному насосу РТР-1
- Включает шланги и переходники для подключения к тестируемому устройству под давлением
- Жесткий чехол защищает насос и манометр и сохраняет соединение манометра с насосом

#### Комплект для гидравлических испытаний Fluke-700НТРК

- В сочетании с любым манометром серии Fluke-700G с характеристикой 1000 фунтов/кв. дюйм и более образует законченное решение для испытания давления
- Позволяет создавать давление до 690 бар совместно с комплектным насосом 700НТР-2
- Поддерживается прямое подключение манометра серии 700G к ручному насосу НТР-2
- Включает комплект шлангов 700НТН-1 и переходники для подключения к тестируемому устройству под давлением
- Жесткий чехол защищает насос и манометр и сохраняет соединение манометра с насосом

#### ПО регистрации измерений 700G/TRACK

- Сохранение данных на компьютере в реальном времени при использовании с манометрами серии 700G
- Загрузка конфигураций записи данных в манометры серии 700G для удаленных событий регистрации
- Регулируемые скорость считывания, продолжительность и единицы измерения для событий регистрации
- Удаленная отправка сохраненных данных измерений для отображения и экспортирования
- Комплектный кабель для подключения к компьютеру

## Характеристики

Модель	Диапазон	Разрешение	Точность	Давление разрыва
700G04	от -14 до 15 фунтов/кв. дюйм от -0,97 до 1 бар	0,001 фунта/кв. дюйм 0,0001 бар	Положительное давление ±0,05% от полного диапазона  Разрежение ±0,1% от полного диапазона	500 фунтов/кв. дюйм 34 бар
700G05	от -14 до 30 фунтов/кв. дюйм от -0,97 до 2 бар	0,001 фунта/кв. дюйм 0,0001 бар		500 фунтов/кв. дюйм 34 бар
700G06	от -12 до 100 фунтов/кв. дюйм от -0,83 до 6,9 бар	0,01 фунта/кв. дюйм 0,0001 бар		1 000 фунтов/кв. дюйм 69 бар
700G27	от -12 до 300 фунтов/кв. дюйм от -0,83 до 20 бар	0,01 фунта/кв. дюйм 0,001 бар		2 000 фунтов/кв. дюйм 138 бар
700G07	от -12 до 500 фунтов/кв. дюйм от -0,83 до 2 бар	0,01 фунта/кв. дюйм 0,001 бар		2 000 фунтов/кв. дюйм 138 бар
700G08	от -14 до 1 000 фунтов/кв. дюйм от -0,97 до 69 бар	0,1 фунта/кв. дюйм 0,001 бар		10 000 фунтов/кв. дюйм 690 бар
700G29	от -14 до 3 000 фунтов/кв. дюйм от -0,97 до 200 бар	0,1 фунта/кв. дюйм 0,01 бар		10 000 фунтов/кв. дюйм 690 бар
700G30	от -14 до 5 000 фунтов/кв. дюйм от -0,97 до 340 бар	0,1 фунта/кв. дюйм 0,01 бар		10 000 фунтов/кв. дюйм 690 бар
700G31	от -14 до 10 000 фунтов/кв. дюйм от -0,97 до 690 бар	1 фунт/кв. дюйм 0,01 бар		15 000 фунтов/кв. дюйм 1 035 бар
Температурная компенсация: от 15 до 35 °C до паспортной точности Для температур от -10 до 15 °C и от 35 до 55 °C добавьте 0,003% от полного диапазона на 1 °C				
<b>Поддерживаемые рабочие среды</b>				
<ul style="list-style-type: none"> <li>15, 30 фунтов/кв. дюйм: любой чистый сухой газ, не вызывающий коррозии</li> <li>100, 300, 1 000 фунтов/кв. дюйм: любые жидкости или газы, совместимые с нержавеющей сталью 316, выше 1 000 фунтов/кв. дюйм: любые негорючие, нетоксичные, невзрывоопасные, неокисляющие жидкости или газы, совместимые с нержавеющей сталью 316.</li> </ul>				
<b>Механические характеристики</b>				
Размеры (В x Ш x Г)	127 x 114 x 37 мм			
Подвод давления	¼ дюйма NPT (штуцер)			
Корпус/вес	Литой ZnAl/0,56 кг с футляром			
Дисплей	5 1/2 разрядов, 16,53 мм, высокий 20-сегментный столбиковый индикатор от 0 до 100%			
Питание	Три щелочные батареи AA			
Время автономной работы	1 500 ч без подсветки (непрерывная работа), 2 000 ч при низкой частоте выборки			

## Информация для заказа

### Модель

Манометр **FLUKE-700G04**, 15 PSIG

Манометр **FLUKE-700G05**, 30 PSIG

Манометр **FLUKE-700G06**, 100 PSIG

Манометр **FLUKE-700G27**, 300 PSIG

Манометр **FLUKE-700G07**, 500 PSIG

Манометр **FLUKE-700G08**, 1 000 PSIG

Манометр **FLUKE-700G29**, 3 000 PSIG

Манометр **FLUKE-700G30**, 5 000 PSIG

Манометр **FLUKE-700G31**, 10 000 PSIG

ПО регистрации данных **700G/TRACK** с кабелем

Насосный комплект для пневматических испытаний **FLUKE-700ПТРК**, 0–600 ФУНТОВ/КВ. ДЮЙМ (40 БАР)

Насосный комплект для пневматических испытаний **FLUKE-700НТРК**, 0–10 000 ФУНТОВ/КВ. ДЮЙМ (690 БАР)

### Принадлежности, входящие в комплект манометров

Руководство на 14 языках на компакт-диске

Сертификат калибровки Национального института стандартов

и технологии США (NIST)

Переходник с 1/4" NPT на 1/4" ISO

**Fluke.** *Keeping your world up and running.*<sup>®</sup>

ООО «Флюк СИАЙЭС»

125040, г. Москва, ул. Скаковая, 36

Тел: +7 499 7450531

Факс: +7 499 745 0533

e-mail: info@fluke.ru

Посетите нашу web-страницу по адресу:

<http://www.fluke.ru>

© Авторское право 2011 Fluke Corporation. Авторские права защищены. Данные могут быть изменены без уведомления.

Pub\_ID: 11885-rus